

निमगाव ता.खेड, जि.पुणे या गावाच्या प्राकृतिक वैशिष्ट्यांचा अभ्यास

डी. एम. मारकड
सहाय्यक प्राध्यापक आणि
भूगोल विभागप्रमुख
हुतात्मा राजगुरू महाविद्यालय, राजगुरूनगर,
ता.खेड, जि.पुणे महाराष्ट्र

दिलिप मुळूक
सहाय्यक प्राध्यापक, भूगोल विभाग,
हुतात्मा राजगुरू महाविद्यालय, राजगुरूनगर,
ता.खेड, जि.पुणे महाराष्ट्र

सारांश

निमगाव हे गाव पुणे जिल्ह्यातील खेड तालुक्यात भिमानदीच्या काठी वसलेले आहे. या गावाची प्राकृतिक रचना संमिश्र स्वरूपाची आहे. गावाच्या दक्षिण हृद्दीवरून भिमा नदी वाहते. दक्षिणेकडून जसजसे उत्तरेकडे जावे तसतशी प्रदेशाची उंची वाढत जाते. गाव भिमानदीच्या मैदानात वसले आहे. गावाच्या उत्तरेकडे डोंगररांग आहे. त्या रांगाना वेगवेगळी स्थानिक नावे आहेत. या डोंगरांवर अनेक ओढे उगम पावतात आणि दक्षिणेकडे वाहत जाऊन भिमा नदीस मिळतात.

प्रस्तावना

महाराष्ट्रातील दख्खनच्या पठारवर सहयाद्रीच्या कुशीत असलेला पुणे जिल्हा हा विविध वैशिष्ट्यांनी समृद्ध आहे. पुणे जिल्ह्याला ज्याप्रमाणे ऐतिहासिक वारसा लाभलेला आहे, त्याचप्रकारचा संपन्न भौगोलिक वारसाही लाभलेला आहे. महाराष्ट्रातील जैवविविधता संपन्न असलेली अनेक ठिकाणे आहेत, त्यापैकीच एक ठिकाण म्हणजे पुणे जिल्ह्यातील खेड तालुका होय. या तालुक्यात एकूण १९२ गावे आहेत. निमगाव हे त्यापैकीच एक ऐतिहासिक वारसा लाभलेले गाव होय. निमगाव हे गाव तालुक्याच्या पूर्वेकडील भागात वसलेले आहे.

राजगुरूनगरच्या पूर्वेस आठ किमी अंतरावर निमगाव हे गाव वसले आहे. राजगुरूनगरवरून दावडी मार्गे आळंदीला एक मार्ग जातो. या मार्गावर राजगुरूनगरपासून ८ कि.मी अंतरावर निमगाव आहे. या गावातून एक मार्ग आळंदीस जातो. निमगावच्या उत्तरेस रेटवडी, दक्षिणेस वाटेकर वाडी, पूर्वेस दावडी आणि पश्चिमेस खरपुडी ही गावे आहेत. निमगाव भिमा नदीच्या काठी वसलेले तुमदार गाव आहे. गावठाणाचे एकूण क्षेत्रफळ दहा एकर आहे. तर गावाचे शिवार एकूण ५७४ हेक्टरवर विस्तारलेले आहे.

गावाच्या उत्तरेस मार्तंड टेकडी नावाचा डोंगर आहे. आणि भरपूर प्रमाणात सपाट माळरान उपलब्ध आहे. मैदानांचा विचार करता संपूर्ण गाव हे एका मैदानावर वसलेले आहे.

गावठाणाबरोबरच आसपासच्या विविध वाड्यांवरल्यांवर लोकवस्ती विखुरलेली दिसून येते. त्यामध्ये कारभारी वस्ती, आण्णा वस्ती, देऊळवाडा, भगत वस्ती, भोंडवे वस्ती, काळे वस्ती, घाट वस्ती, शिंदेवस्ती, ठाकरवाडी, तांबेवस्ती, बौद्ध वस्ती, इ. विविध नावे असलेली ही ठिकाणे आहेत.

अभ्यासाचे उद्देश –

१. निमगाव गावाच्या हद्दीतील प्रदेशाच्या भूपृष्ठरचनेचा अभ्यास करणे.
२. निमगाव गावहद्दीतील जलप्रणालीचा अभ्यास करणे

अभ्यास पद्धती –

१. निमगांवामध्ये प्रत्यक्ष जाऊन सर्वेक्षण केले.
२. टोपोशीटच्या साहाय्याने समोच्चरेषा आखल्या
३. जी.आय.एस.च्या साहाय्याने भूरचनेचे नकाशे तयार केले.

भौगोलिक स्थान –

भौगोलिकदृष्ट्या कोणत्याही स्थळाचे स्थान दोनप्रकारे सांगता येते. एक निरपेक्ष स्थान, व दुसरे सापेक्ष स्थान. निरपेक्ष स्थान हे अक्षवृत्ते व रेखवृत्ते यांच्या संदर्भात सांगितले जाते तर सापेक्ष स्थान हे आजूबाजूच्या भौगोलिक स्थितीच्या संदर्भात सांगितले जाते.

निमगाव हे गाव पुणे जिल्ह्यातील खेड तालुक्यात आहे. पुणे जिल्हा हा पश्चिम महाराष्ट्रातील मध्यवर्ती ठिकाणी असलेला महत्वाचा जिल्हा आहे. खेड तालुका उत्तर पुणे जिल्ह्यातील एक तालुका आहे. या तालुक्याचा आकार लांबुळका असून तो वायव्येकडून आग्नेयेकडे पसरलेला आहे. भीमाशंकर हे या तालुक्याचे वायव्येचे शशेवटचे टोक असून तुळापूरजवळ भीमा – इंद्रायणीचा संगम हे आग्नेयेचे टोक आहे. वायव्येकडून आग्नेयेकडे जाताना तालुक्याचा विस्तार वाढत जातो. या तालुक्यातून भीमा व भामा या नद्या वाहत गेल्या असून आग्नेय ही त्यांच्या प्रवाहाची दिशा आहे. तालुक्याच्या उत्तरेस आंबेगाव तालुका, पूर्वेस शिरूर तालुका, दक्षिणेस हवेली तालुका, नैऋत्येस मावळ तालुका आणि पश्चिमेस रायगड जिल्ह्यातील कर्जत तालुका आहे.



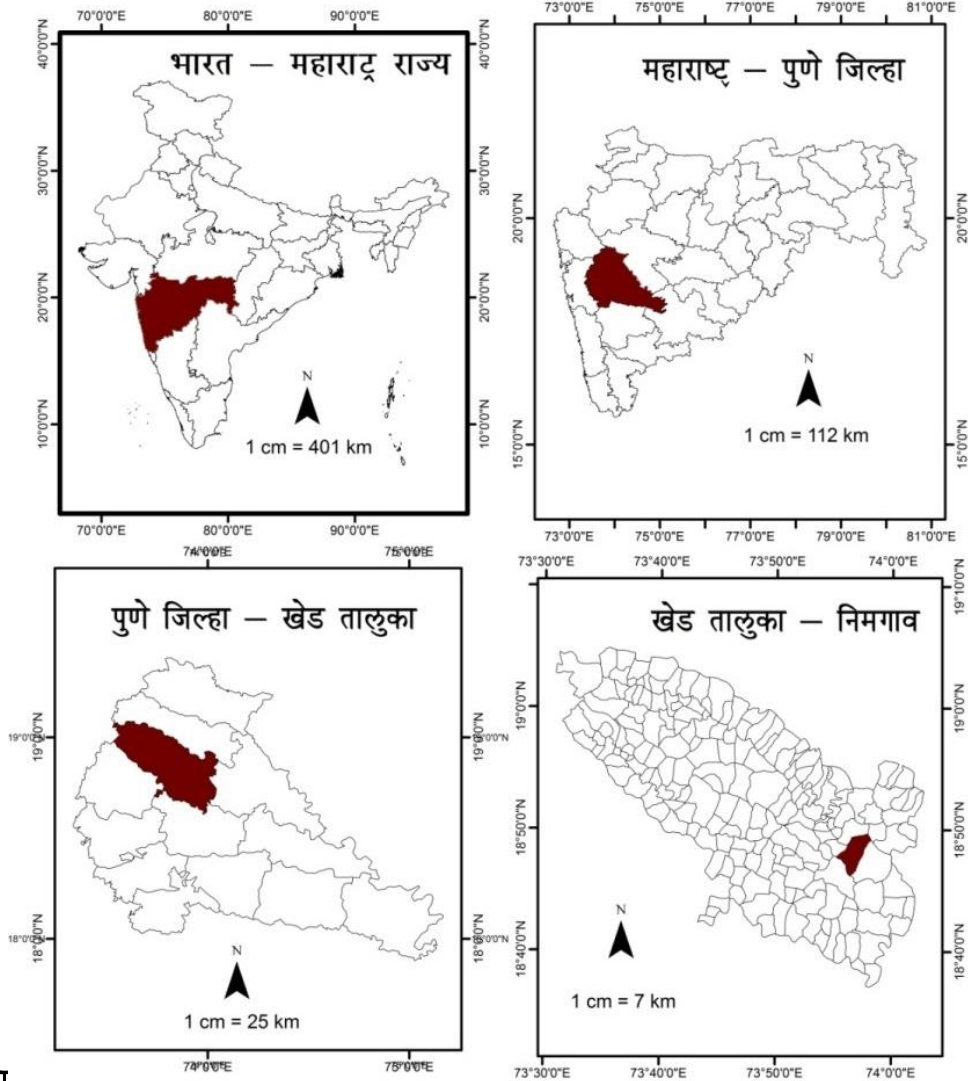
निमगावचे निरपेक्ष आणि सापेक्ष स्थान पुढीलप्रमाणे —

१.निरपेक्ष स्थान — निरपेक्ष स्थान हे अक्षवृत्ते आणि रेखावृत्ते यांच्या संदर्भात सांगितले जाते. निमगाव या गावाचे नकाशावरील स्थान पुढीलप्रमाणे सांगता येईल— अक्षवृत्तीय स्थान — $18^{\circ}46'30''$ उत्तर अक्षवृत्त ते $18^{\circ}49'00''$ उत्तर अक्षवृत्त. रेखावृत्तीय स्थान — $73^{\circ}55'00''$ पूर्व ते $73^{\circ}58'00''$ पूर्व रेखावृत्ते

२.सापेक्ष स्थान — सापेक्ष स्थान आजूबाजूच्या स्थानावरून सांगितले जाते. निमगाव हे पुणे जिल्ह्यातील खेड तालुक्यात वसले आहे. ते राजगुरूनगरच्या आग्नेयेस ८ कि.मी. अंतरावर असून राजगुरूनगर — आळंदी या रोडवर आहे. निमगावच्या पश्चिमेस खरपुडी, उत्तरेस रेटवडी व गोसासी, पूर्वेस दावडी आणि दक्षिणेस वाटेकरवाडी ही ठिकाणे आहेत. हे गाव भिमा नदीच्या काठी वसलेले आहे.

नकाशा क्रमांक -१. निमगावचा स्थानदर्शक

निमगाव – स्थल दर्शक नकाशा



नकाशा

निमगाव – भूपृष्ठरचना

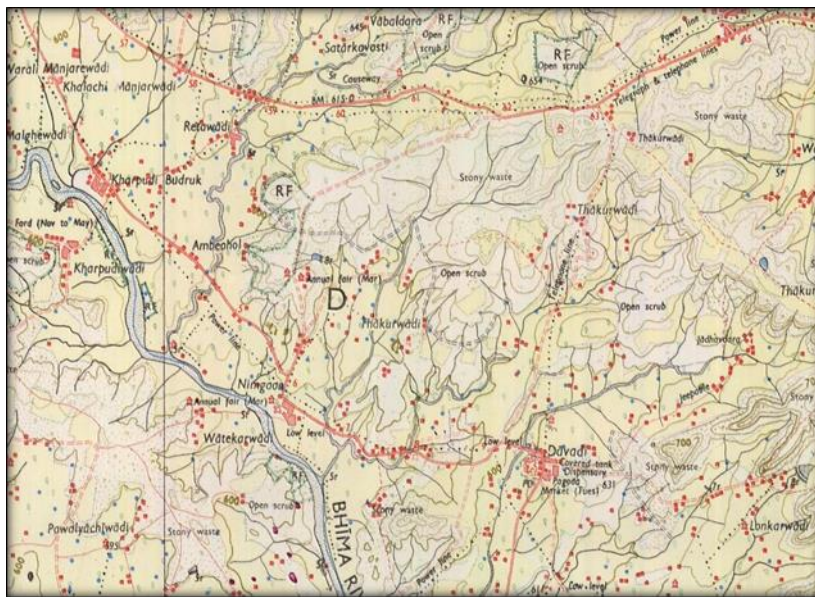
भूमी उपयोजनावर प्रत्यक्ष परिणाम करणारा सर्वात महत्वाचा घटक म्हणजे त्या प्रदेशाची भूपृष्ठरचना होय. त्या प्रदेशातील उंच सखलपणा, उंचवटे, डोंगरकडे, खोल द-या या सर्वांमुळे त्या प्रदेशाची एक ओळख निर्माण होत असते. या सर्वांचा परिणाम मानवी जीवनावर जसा होतो तसाच तो वनस्पती, प्राणी, मृदा, हवामान यांच्यावर देखील होत असतो. खेड तालुक्याला वैविध्यपूर्ण अशी भूपृष्ठरचना लाभलेली आहे. तालुक्याचा सर्वसाधारण उतार पश्चिमेकडून पूर्वेकडे आहे. अगदी पश्चिमेकडील बाजूस पश्चिम घाटाच्या म्हणजेच सहयाद्रीच्या पर्वत शिखर परिसरात उंची ९०० मीटर पेक्षा जास्त आहे.

तालुक्याच्या मध्यवर्ती प्रदेशात उंची ५५० ते ९०० मी. च्या दरम्यान आहे. तर पूर्वेकडील भाग हा ५५० मीटरपेक्षा कमी उंचीचा आहे. महाराष्ट्र शासनाने खेड तालुक्याला डोंगरी तालुका म्हणून मान्यता दिलेली आहे. कारण तालुक्याच्या पश्चिम भागात सहयाद्री पर्वतरांग व या पर्वत रांगेच्या उपरांगा वरसुबाई, शिंगेश्वर, वेळेश्वर यांनी तालुक्याचा बराचसा भाग व्यापलेला आहे.

या रांगामधील शिंगेश्वर हे तालुक्यातील सर्वात उंच ठिकाण आहे याची उंची १२९३ मीटर आहे. त्या खालोखाल कुंडेश्वर १२०६ मी., सांबरकडा ११२९मी. सौरंगा ११२५ मी. ही शिखरे आहेत. खेड तालुक्याची पश्चिमेकडील सीमा पश्चिमघाटाने निश्चित केली आहे या ठिकाणची उंची भीमाशंकरजवळ १०५० पर्यंत आहे. सहयाद्री पर्वताला वांद्रे व आंभू या ठिकाणी खिंडी आहेत. तालुक्यात भोरगिरी, मंदोशी, आव्हाट, औंदर, कुडे, चिखलगाव, या परिसरात डोंगरकड्यांचा उतार तीव्र असल्याने वर्षा ऋतूत अनेक धबधबे पहावयास मिळतात.

तालुक्याच्या मध्यवर्ती भागात भीमा व भामा या नद्यांच्या दरम्यान काहीसा पठारी प्रदेशा आहे पाईट, कोहिंडे, या गावांपासून या पठाराचा उतार भीमा व भामा नद्यांच्या संगमापर्यंत कमी होत गेला आहे. तसेच पूर्वेकडील प्रदेशात चाकण, आळंदी दरम्यानचा पठारी प्रदेश, वाफगाव, गुळाणी, कनेरसर या परिसरातही पठार आढळून येते. तालुक्यात नद्यांच्या पात्रालगत चासकमान धरणक्षेत्राच्या खाली तसेच खेड, चाकण पासून दावडी, आळंदी, मरकळ पर्यंतचा सर्व भाग मैदानी आहे.

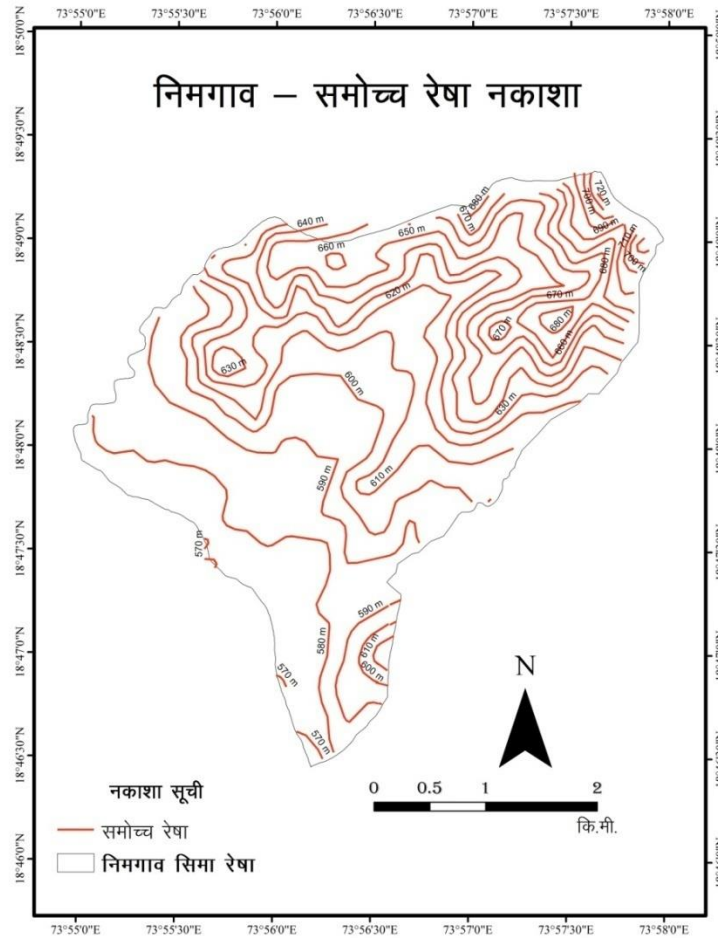
नकाशा क्रमांक –२. निमगाव भारतीय स्थलनिर्देशक नकाशा



तालुक्यामध्ये सह्याद्री पर्वताच्या ज्या अनेक रांगा पूर्वेकडे गेलेल्या आहेत त्यापैकी खेड तालुक्याच्या उत्तरेकडील भागामधूनच पश्चिमकडून पूर्वेकडील भागातून जी डोंगररांग गेलेली आहे त्या डोंगररांगेच्या पायथ्याला गुळाणी पठाराच्या पायथ्यालगत निमगाव हे गाव वसलेले आहे. गावाच्या उत्तरेकडील बाजूला मार्तंड टेकडी डोंगर आहे. या डोंगरासभोवताली माळरान आहे. या प्रदेशाची समुद्रसपाटीपासून सरासरी उंची ६०० मीटर आहे. या डोंगराचा उतार दक्षिणेकडील बाजूस भिमा नदीच्या पात्राकडे कमी कमी होत जातो. त्यामुळे निमगावाची भूपृष्ठरचना ही उंच सखल या श्रेणीत येते.

नकाशा क्रमांक तीन हा भारतीय सर्वेक्षण विभागाकडून तयार करण्यात येणारा स्थलनिर्देशक नकाशा आहे. या नकाशाचा निरीक्षण केले असता असे दिसून येते की निमगावच्या पूर्वेस दावडी या गावाची हद्द आहे. तर पश्चिमेकडी बाजूस खरपुडी बु.॥ या गावाची हद्द आहे. गावाच्या दक्षिणेस भिमा ही नदी वाहते आहे. विविध सांकेतिक चिन्हे आणि खुणांच्य़ सहाय्याने इतर सांस्कृतिक आणि भौगोलिक घटक दर्शविण्यात आलेले आहेत.

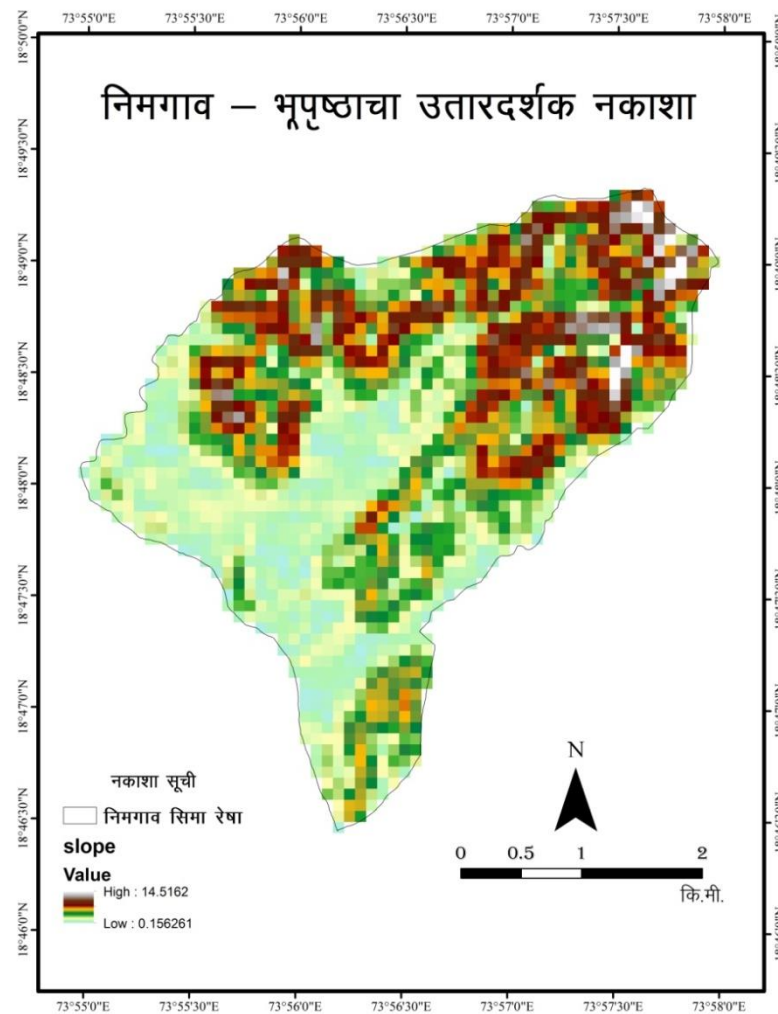
नकाशा क्रमांक -३. निमगाव समोच्चरेषा दर्शक



नकाशा

वरील निमगावातील समोच्च रेषांच्या अभ्यासावरून असे स्पष्ट होते की, निमगावामधील समोच्च रेषा उत्तरेकडील भागामध्ये सर्वात जास्त उंची ६७० मीटर असून हा कमीतकमी उंची भिमा नदीच्या पात्रामध्ये ५७० मीटर इतकी आहे. निमगाव गावचा ५० टक्क्याहून अधिक भाग हा ६०० ते ६५० मीटर उंचीच्या दरम्यान आहे या भागात साधारण पठारी प्रदेश आहे तसेच ५९० मीटर उंचीच्या प्रदेशापासून ते ५७० मीटर उंचीच्या प्रदेशापर्यंतचा सर्व भाग मैदानानी व्यापलेला आहे. या मैदानी सखल भागामध्ये उत्तम प्रकारची मृदा असून जलसिंचनाच्या उत्तम प्रकारच्या सुविधा उपलब्ध असल्याने येथे बागायती शेती केली जाते.

नकाशा क्रमांक -४. निमगाव भूपृष्ठाचा उतारदर्शक

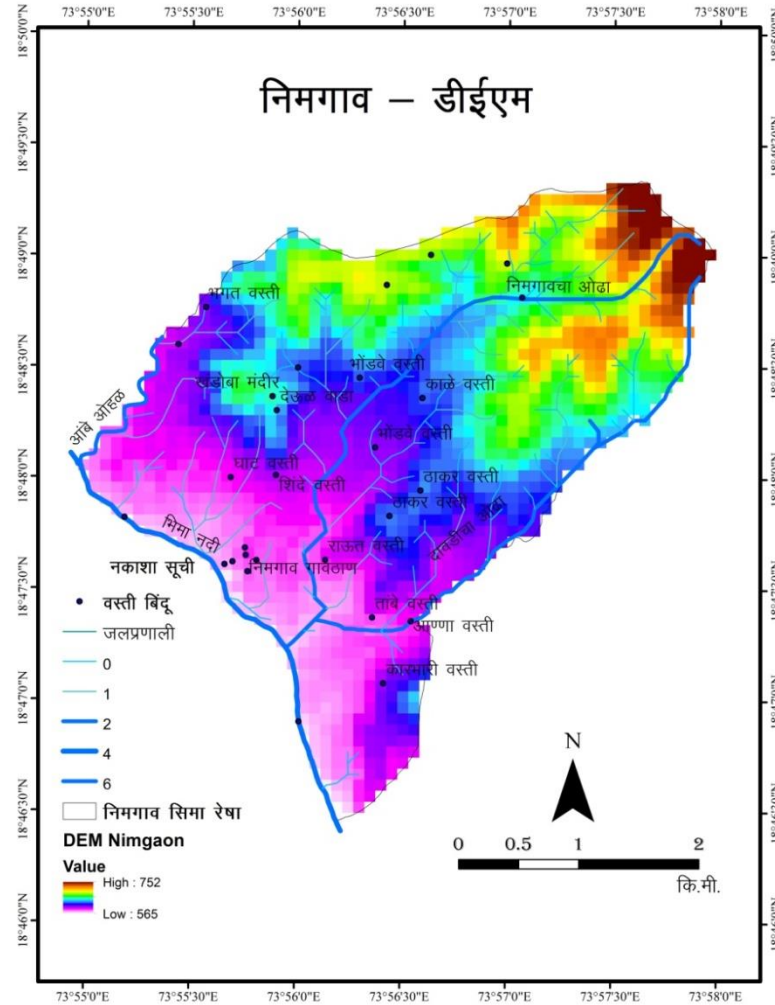


नकाशा

वरील नकाशा क्रमांक पाच हा जीआयएस प्रणालीमध्ये तयार करण्यात आलेला आहे. या नकाशाचे निरीक्षण केले असता भूपृष्ठाच्या सर्वसाधारण उताराची कल्पना येण्यास मदत होते. भूपृष्ठाचे अभ्यास करत असताना भूपृष्ठाचा उतार कोणत्या दिशेला आहे ही बाब अतिशय महत्त्वपूर्ण असते. निमगाव या

गावाच्या संपूर्ण परिसराचा भौगोलिक अभ्यास केला असता असे निदर्शनास येते की, भूपृष्ठाचा सर्वसाधारण उतार हा उत्तरेकडून दक्षिणेकडे आहे. निमगाव गावच्या उत्तरेकडील डोंगररांगा या दक्षिणेकडील भिमा नदीच्या पात्राकडे उतरत्या होत गेलेल्या आहेत. या डोंगररांगामध्ये उगम पावणा—या ओढ्यांचे प्रवाह हे भिमा नदीस येऊन मिळतात.

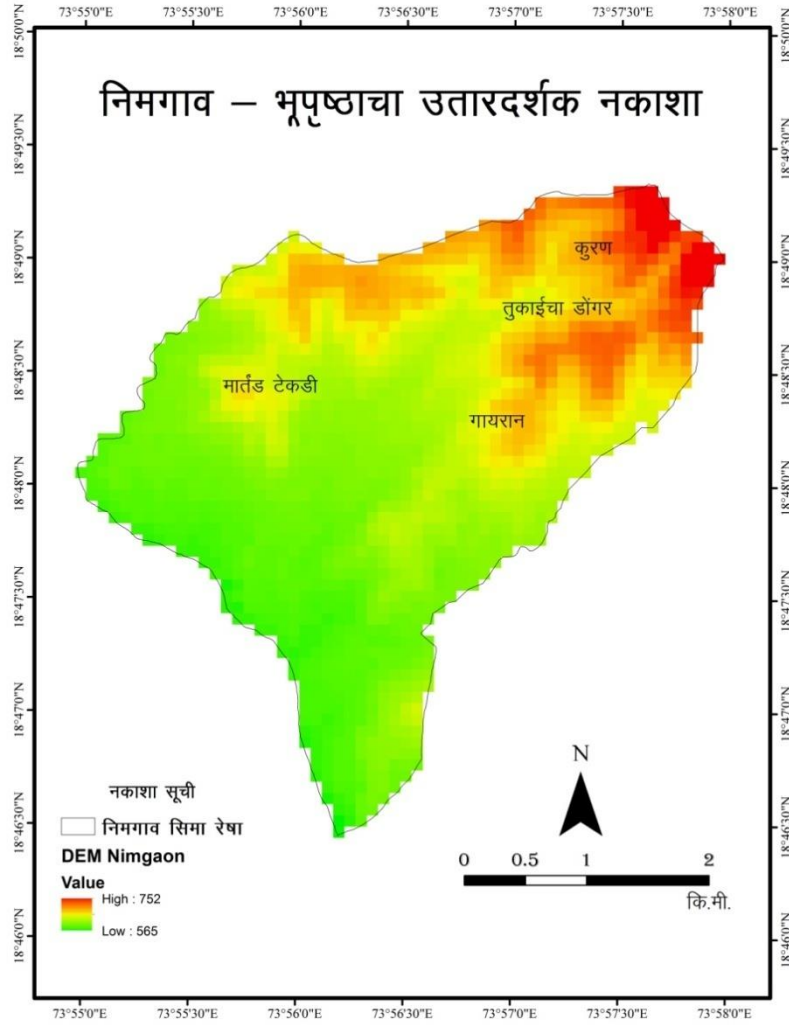
नकाशा क्रमांक —५. निमगाव Digital Elevation



Model

निमगाव हे गाव भीमा नदीच्या काठी वसलेले आहे. हे गाव भीमा नदीच्या उत्तरेस असणाऱ्या मार्तंड डोंगराच्या पायथ्यापासून थोडेसे दूर आहे. या गावाच्या दक्षिणेस भीमा नदी व पश्चिमेस खरपुडी हे गाव आहे. निमगाव हे गाव समुद्रसपाटी पासून २२०० फुट उंचीवर वसलेले आहे. गावाच्या उत्तरेस मार्तंड टेकडी असून तिची उंची २५७३ फुट आहे. या टेकडीवर निमगाव दावडीचे प्रसिद्ध खंडोबा मंदिर वसले आहे. या डोंगराचा भाग असाच पुढे ईशान्येकडून पूर्वेकडे गेलेला आहे. पूर्वेकडे दावडीकडे गेलेल्या डोंगर रांगेस तुकाईचे डोंगर म्हणतात. या डोंगरावर सपाट माळराने आहेत. त्यांना गायरान आणि कुराण असे म्हणतात. गावाच्या पूर्वेस थापाचा डोंगर आहे.

नकाशा क्रमांक -६. निमगाव भूपृष्ठाचा उतारदर्शक

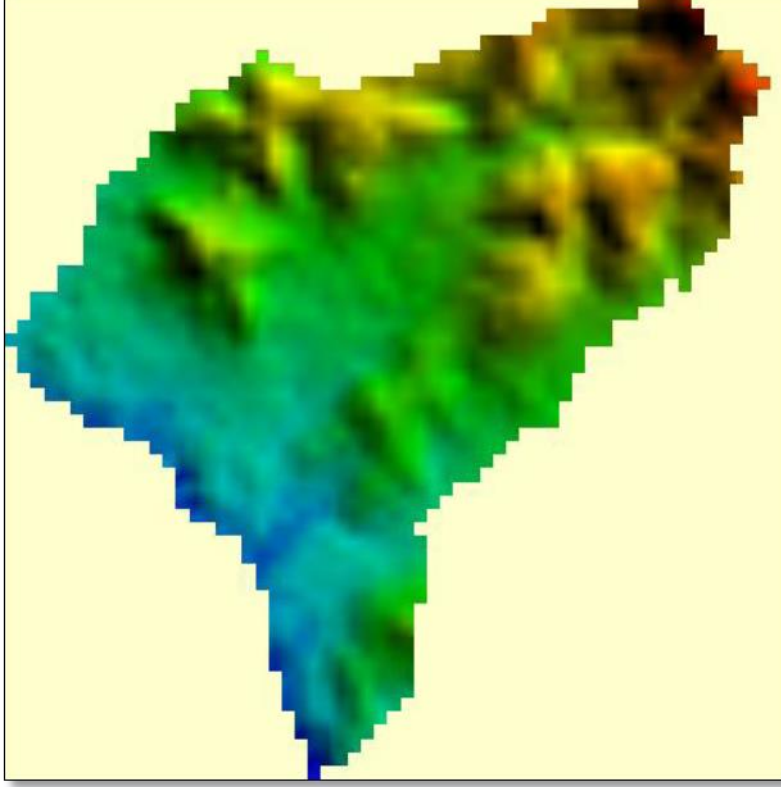


नकाशा

निमगावचा उत्तरेकडील भाग डोंगराळ प्रदेशाने आणि दऱ्या खोऱ्यांनी व्यापलेला आहे. या माळरानांवर सेझ प्रकल्पाची उभारणी केलेली आहे. उत्तरेकडून दक्षिणेकडे यावे तसतशी प्रदेशाची उंची कमी कमी होत जाते. डोंगराळ माळरान संपल्यानंतर माळगाळाचा भाग येतो. त्यानंतर भिमा नदीच्या आणि तिच्या उपप्रवाहांच्या संचयन कार्यामुळे तयार झालेल्या सुपीक गाळाच्या मैदानाचा भाग दक्षिणेकडे नदीपर्यंत पसरलेला आहे.

निमगावांची भूरचना बरीचशी ओबडधोबड आणि काही प्रमाणात सपाट मैदानी आहे. खालील नकाशामध्ये भूउठाव दिसून येत आहेत.

नकाशा क्रमांक —७. निमगाव भूउठावदर्शक नकाशा

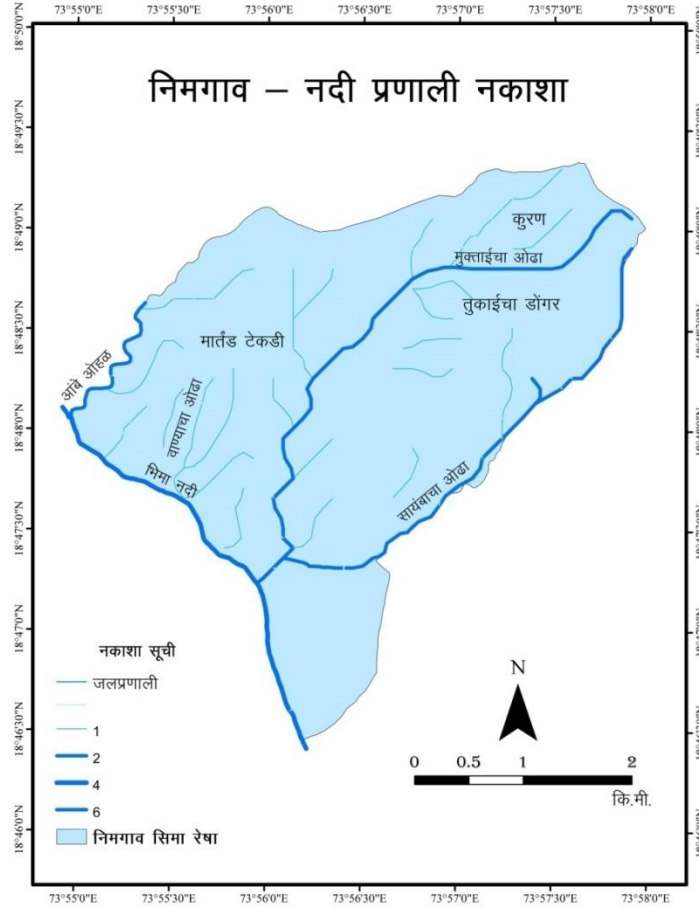


जलप्रणाली —

खेड तालुक्याचा भाग हा कृष्णा नदीची उपनदी असलेल्या भीमा खो—याचा आहे. भीमा नदीचा उगम या तालुक्यामधील भीमाशंकर येथे १०१५ मीटर उंचीवर होतो. भीमा ही तालुक्यातील प्रमुख पूर्व वाहिनी नदी आहे. भीमा नदी शिवाय भामा, इंद्रायणी, वेळ या नद्याही तालुक्यातून वाहतात. यापैकी भामा नदीचा उगम पश्चिम घाटातील पढरवाडी या गावाजवळ होतो. पुढे ही नदी शेलपिंपळगावाजवळ भीमा नदीस मिळते. या नदीवर करंजविहीरे या गावाजवळ 'भामा आसखेड' या नावाने धरण बांधण्यात आले आहे. इंद्रायणी नदी तालुक्याची दक्षिण सीमा निश्चित करते व पुढे तुळापूर या ठिकाणी भीमा नदीस मिळते. 'वेळ' ही आंबेगाव तालुक्यातील वेळेश्वर येथे उगम पावते. सातगाव पठार प्रदेशातून वाहत जाऊन तालुक्यातील पूर्वेकडील वाफगाव, वरूडे, कनेरसर या गावामधून वाहते. या शिवाय आरळा नदी सहयाद्रीच्या माथ्यावर तांबडेवाडी येथे उगम पावते व वाडा गावाजवळ भीमा नदीस मिळते. आरळा नदीस चिखलगावाजवळ 'येणोरा' नदी येऊन मिळते. आरळा या नदीवरही कळमोडी येथे एक धरण बांधण्यात

आले आहे. या शिवाय शिंगेश्वर डोंगरावर उगम पावणारी व पूर्वेकडे वाहणारी कुमंडला नदी कडूस गावाजवळ भीमा नदीस मिळते.

नकाशा क्रमांक -८. निमगाव



जलप्रणाली

निमगावच्या क्षेत्रामध्ये मार्तंड टेकडी आणि तुकाईचा डोंगर या डोंगरातून अनेक प्रवाह उगम पावतात आणि दक्षिणेकडे येवून भीमा नदीस मिळतात. यापैकी मार्तंड डोंगरात वाण्याचा ओढा उगम पावतो. तसेच तुकाईच्या डोंगरावरील कुरण या भागातून मुक्ताईचा ओढा वाहत जातो तसेच याच भागातून उगम पावून पूर्वेकडून सायंबाचा ओढा वाहतो. हे दोन्ही गावाच्या फार मोठ्या शिवारातून वाहत जातात आणि भीमा नदीला मिळण्याच्या अगोदर एकमेकास मिळतात. नंतर त्यांचा संयुक्त प्रवाह भीमानदीस मिळतो. मुक्ताईचा ओढा आणि सायंबाचा ओढा यांना अनेक उपप्रवाह, ओहोळ आणि झु-या येवून मिळतात. या सर्वांनी एक वृक्षाकार जलप्रणाली विकसित केली आहे. या शिवाय खरपुडी आणि निमगाव यांची हद्द ज्या ओढ्याने निश्चित केली आहे, तो आंबे ओहळ हा ओढा वाळवाडी, गुळाणीच्या परिसरात उगम पावतो.

निष्कर्ष -१. निमगावची भूचरणा उंचसखल आहे.

२. गावच्या उत्तरेस मार्तंड टेकडी आणि तुकाईचे डोंगर या डोंगरांगा पसरलेल्या आहेत.



३. गावाच्या उत्तरेकडून जसजसे दक्षिणेकडे जावे तसतशी प्रदेशाची उंची कमी कमी होते.
४. गावच्या हद्दीतून सायंबाचा ओढा,मुक्ताईचा ओढा, आंबेओहोळ, वाण्याचा ओढा यासारखे ओढे दक्षिणेकडे वाहत जाऊन भिमा नदीस मिळतात.

संदर्भ ग्रंथ

1. An Introduction to Geographical Information Systems – third edition – Ian Heywood, Sarah Cornelius, Steve carver
2. Geomorphology – Savindra singh
3. भूगोलाची मूलतत्वे – खंड १ – ए.बी.सवदी
4. प्राकृतिक भूगोल – दाते आणि सौ. दाते.
5. प्राकृतिक भूगोल – डॉ. सुरेखा पंडित
6. महाराष्ट्राचा भूगोल – के.ए.खतीब